

2021年4月新製品のご紹介

新製品
購入時に
使える

メルマガ会員限定 30% OFFクーポン プレゼント

毎月1日配信のCST NEWSにお得なクーポンが付いてくる!

JANUARY

SUNDAY	MONDAY	TUESDAY	WEDNESDAY	THURSDAY	FRIDAY	SATURDAY
			1	2	3	4
5	6			9	10	11
12	13	14	15	16	17	18

毎月1日はCST NEWSの日

4月の30% OFFクーポンコード有効期限

2021年4月1日-5月31日受注分まで

CSTメルマガ登録はこちらから!
www.cst-science.com/2021npi



2021年4月新製品

4月のCST NEWSでお届けした30% OFFクーポンコード対象製品リストです

4月の30% OFFクーポンコード有効期間：2021年4月1日-2021年5月31日受注分まで

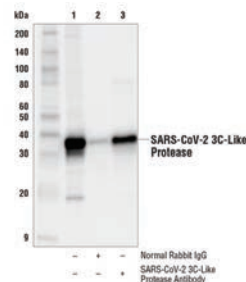
《おすすめ製品》

#51661 SARS-CoV-2 3-C Like Protease Antibody

SARS-CoV-2 3C-Like Proteaseの検出に！

COVID-19パンデミックの原因は、SARS-CoV-2 (重症急性呼吸器症候群-コロナウイルス2) と呼ばれる新規の極めて病原性が高いコロナウイルスです。SARS-CoV-2は、コロナウイルス科コロナウイルス属のウイルスです。SARS-CoV-2のゲノムは比較的大きく、最大29個のオープンリーディングフレーム (ORF) をコードしています。これらには、ORF1aおよびORF1b、9つのアクセサリータンパク質、および4つの主要構造タンパク質 (S：スパイクタンパク質、E：エンペロープタンパク質、M：膜タンパク質、N：ヌクレオカプシドタンパク質) が含まれています。SARS-CoV-2 3C-Like Proteaseは、メインプロテアーゼ (Mpro) とも呼ばれ、ORF1aとORF1bに由来する非構造タンパク質 (Nsp5) です。別のウイルスプロテアーゼであるNsp3 (papain-like protease) が関与する一連のプロセッシング過程において、3C-Like Proteaseはpp1aおよびpp1abポリタンパク質から切断されます。3C-Like Proteaseはシステイン様プロテアーゼであり、ウイルス複製複合体の構成要素を生み出すすべてのポリタンパク質の切断イベントに関与するため非常に重要です。このため、3C-Like Proteaseの阻害剤は、抗ウイルス剤のターゲットとして注目されています。

キーワード：SARS-CoV-2、COVID-19、ウイルス感染



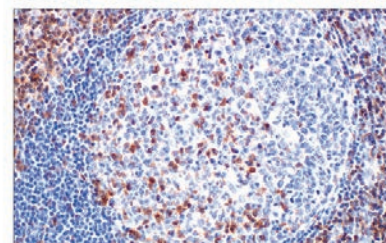
IP
IP of SARS-CoV-2 3C-like protease protein from extracts of 293T cells transiently transfected with Myc/DDK-tagged SARS-CoV-2 3C-like protease. Lane 1 is 10% input, lane 2 is Normal Rabbit IgG #2729, and lane 3 is #51661. WB analysis was performed using #51661. Mouse Anti-rabbit IgG (Conformation Specific) (L27A9) mAb (HRP Conjugate) #5127 was used as the secondary antibody.

#9987 CD2 (D6V9F) Rabbit mAb

T細胞の選別に！

CD2は、胸腺細胞の発生初期に発現する膜貫通型の糖タンパク質であり、循環しているほとんどのT細胞に存在します。CD2は、リガンドであるCD58 (LFA-3) と結合することでT細胞の接着において重要な役割を果たしています。また、CD2を刺激すると、T細胞が活性化され増殖します。CD2とCD28の両方を欠損させたマウスのT細胞では、T細胞の活性化とその機能に深刻な障害をきたしますが、CD2またはCD28のいずれかの欠損では、T細胞は変わらず活性化します。このことから、CD2とCD28は機能が重複しており、お互いに補完している可能性が示唆されています。さらに、CD28を持たないT細胞では、CD2とCD58の結合が主要な共刺激シグナルであることが最近明らかになりました。また、CD2の発現量は、リゾチームやIL-12 p40、CD80を高発現する腫瘍や扁桃腺に存在する形質細胞様樹状細胞のサブセットを区別しています。

キーワード：T細胞、T細胞マーカー



IHC-P
IHC analysis of paraffin-embedded human tonsil using #9987.

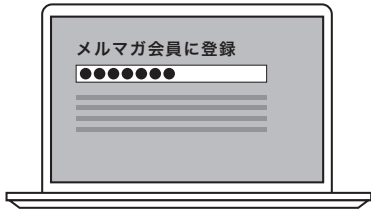


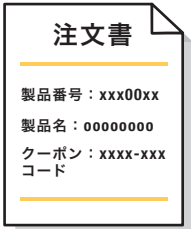
製品番号	製品名	サイズ	希望納入 価格 (円)	クーポン適用 特別価格 (円)	アプリケーション	種交差性	貯法
Adhesion/ECM							
23494S	ANTXR1/TEM8 Antibody	100 µL	60,000	42,000	WB, IP	H, M	-20°C
28368S	COL1A1 (E8F4L) XP® Rabbit mAb (Alexa Fluor® 488 Conjugate)	100 µL	74,000	51,800	IF-F, IF-IC	H, M	4°C
72827S	COL1A1 (E8F4L) XP® Rabbit mAb (Alexa Fluor® 647 Conjugate)	100 µL	74,000	51,800	IF-F, IF-IC	H, M	4°C
95855S	COL1A2 Antibody	100 µL	60,000	42,000	WB	H	-20°C
55601S	PODXL (E8O1S) Rabbit mAb	100 µL	60,000	42,000	WB, IP, IF-IC	H	-20°C
Autophagy							
84300S	Phospho-Atg16L1 (Ser278) Antibody	100 µL	69,000	48,300	WB	H, M, R	-20°C
Cell Cycle / Checkpoint Control							
23908S	XRCC4 Antibody	100 µL	60,000	42,000	WB, IP	H, M, R	-20°C

製品番号	製品名	サイズ	希望納入 価格 (円)	クーポン適用 特別価格 (円)	アプリケーション	種交差性	貯法
Chromatin Regulation / Nuclear Function							
93300S	AsCpf1 (Strain BV3L6) (3D3-F7) Mouse mAb	100 µL	60,000	42,000	WB	All	-20°C
58891S	HoxA10 (E5X4L) Rabbit mAb	100 µL	60,000	42,000	WB, IP	H, M, R, Mk	-20°C
43698T	Mediator Complex Antibody Sampler Kit	1 Kit	102,000	71,400	-	-	-20°C
Cytoskeletal Signaling							
84706S	CHMP2A Antibody	100 µL	60,000	42,000	WB, IP	H, M, R	-20°C
Developmental Biology							
30919S	MAFB (E3O9X) Rabbit mAb	100 µL	60,000	42,000	WB, IP, IF-F, IF-IC	H, M, (R)	-20°C
Glucose / Energy Metabolism							
62101S	COX1/MT-CO1 Antibody	100 µL	60,000	42,000	WB	H, M, R, Mk	-20°C
73015S	Glut1 (E4S6I) Rabbit mAb	100 µL	62,000	43,400	WB, IP, IHC-P	H, M, R, Mk	-20°C
63454S	PGAM5 (Long Isoform) (E8C3L) Rabbit mAb	100 µL	60,000	42,000	WB	H, M, R, Mk	-20°C
Immunology and Inflammation							
9987S	CD2 (D6V9F) Rabbit mAb	100 µL	62,000	43,400	WB, IP, IHC-Bond, IHC-P	H	-20°C
90329S	CMTM6 (E6A8T) Rabbit mAb	100 µL	62,000	43,400	WB, IP, IHC-P	H, M, R	-20°C
95901S	GITR (E9O9H) Rabbit mAb (Alexa Fluor® 647 Conjugate)	100 µL	64,000	44,800	F	M	4°C
98032S	GITR (E9O9H) Rabbit mAb (PE Conjugate)	100 µL	64,000	44,800	F	M	4°C
66794S	IRF-5 (E9I4Z) Rabbit mAb (Alexa Fluor® 488 Conjugate)	100 µL	64,000	44,800	F	H, M	4°C
83413S	IRF-8 (E6J8Q) XP® Rabbit mAb	100 µL	64,000	44,800	WB, IP, IHC-Bond, IHC-P, F, ChIP	H	-20°C
83413T	IRF-8 (E6J8Q) XP® Rabbit mAb	20 µL	39,000	27,300			
84835S	NKG7 (E6S2A) Rabbit mAb	100 µL	60,000	42,000	WB, IF-IC, F	H	-20°C
54155S	OAS2 Antibody	100 µL	60,000	42,000	WB	H	-20°C
40649S	Pyrin/MEFV (E2E8U) Rabbit mAb	100 µL	60,000	42,000	WB, IP	H	-20°C
96641S	TACI/TNFRSF13B/CD267 (E1D1P) Rabbit mAb	100 µL	60,000	42,000	WB, IP, IF-IC, F	H	-20°C
60959S	TNF-α (D1G2) Rabbit mAb (Alexa Fluor® 647 Conjugate)	100 µL	64,000	44,800	F	H	4°C
Infectious Diseases							
68344S	SARS-CoV-1/2 Nucleocapsid Protein (1C7C7) Mouse mAb	100 µL	60,000	42,000	WB, IF-IC	Vir	-20°C
52342S	SARS-CoV-1/2 Spike Protein (2B3E5) Mouse mAb	100 µL	62,000	43,400	IHC-P, IF-IC	Vir	-20°C
51661S	SARS-CoV-2 3C-Like Protease Antibody	100 µL	60,000	42,000	WB, IP	Vir	-20°C
33336S	SARS-CoV-2 Nucleocapsid Protein Antibody	100 µL	60,000	42,000	WB	Vir	-20°C
84534S	Cleaved SARS-CoV-2 Spike Protein (Ser686) Antibody	100 µL	69,000	48,300	WB, IP	Vir	-20°C
MAP Kinase Signaling							
31032S	c-Jun (60A8) Rabbit mAb (Alexa Fluor® 555 Conjugate)	100 µL	64,000	44,800	IF-IC	H, M, R, Mk	4°C
51681S	c-Jun (60A8) Rabbit mAb (Alexa Fluor® 594 Conjugate)	100 µL	64,000	44,800	IF-IC, F	H, M, R, Mk	4°C
59277S	DUSP9 Antibody	100 µL	60,000	42,000	WB, IP	H	-20°C
Neuroscience							
25276S	CaMKII-γ Antibody	100 µL	60,000	42,000	WB, IP	H, M, R	-20°C
59672C	PathScan® Phospho-Tau (Thr217) Sandwich ELISA Kit	1 Kit	109,000	76,300	ELISA	H, M, R	4°C ¹
45648S	Tyrosine Hydroxylase (LNC1) Mouse mAb	100 µL	60,000	42,000	WB, IP, IF-F, IF-IC	H, M, R	-20°C
Nuclear Receptor Signaling							
58883S	Mineralocorticoid Receptor (E9W1M) Rabbit mAb	100 µL	60,000	42,000	WB, IP	H	-20°C
RTK							
65373S	VEGF-A Antibody	100 µL	60,000	42,000	WB	H	-20°C
Screening Technologies							
33036L	PTMScan® Wild Type Alpha-Lytic Protease (WaLP)	500 µg	218,000	152,600	-	All	-20°C
33036P2		100 µg	56,000	39,200			
Translational Control							
33649S	NRF2 (E3J1V) Rabbit mAb	100 µL	60,000	42,000	WB, IP	H, R, Mk	-20°C
Related Products							
85106S	PTMScan® HS Immunoenrichment Companion Reagents Kit	1 Kit	お問い合わせ	対象外	FUNC	-	4°C ¹
98883S	PTMScan® HS SUMO Immunoenrichment Companion Reagents Kit	1 Kit	お問い合わせ	対象外	FUNC	-	4°C ¹

種交差性: H:ヒト, M:マウス, R:ラット, Hm:ハムスター, Mk:サル, M:ミンク, C:ニトリ, Pg:ブダ, B:ウシ, Dm:キイロシヨウジョウバエ, Z:ゼブラフィッシュ, X:アフリカツメガエル, Sc:出芽酵母, Hr:ウマ, Ce:豚虫, Gp:モルモット, Dg:イヌ, Rab:ウサギ, Vt:ウイルス, All:すべて
括弧付きの動物種は、配列が100%相同であるため反応すると推定されます。種交差性は、ウェスタンブロットングで確認しています。
アプリケーション: WB:ウェスタンブロットング, IP:免疫沈降, IF:免疫蛍光細胞染色, IF-P:免疫蛍光染色(パラフィン切片), IF-F:免疫蛍光染色(凍結切片), IHC-P:免疫組織化学染色(パラフィン切片), IHC-Bond-Lisac® Bond™使用免疫組織化学染色(パラフィン切片),
IHC-F:免疫組織化学染色(凍結切片), F:フローサイトメトリー, ChP:クロマチン免疫沈降, ChP-seq:クロマチン免疫沈降シーケンス, C&A-CUT&RUN, ELISA-ELISA, FUNC:Function
注意¹: 保管温度の異なる製品が含まれています。本キット受領後は、指定の保管温度で保存してください。
※種交差性とアプリケーションに関する最新情報は、ウェブをご覧ください。

CSTは、毎月1日にメルマガ会員様向け「CST NEWS」を配信しています。
メルマガ会員様へのスペシャル特典として、毎月の新製品がお得に買える
「30% OFFクーポンコード」を送付いたします。

30% OFFクーポン適用方法

<p>1</p>  <p>メルマガ会員に登録 ※登録済みの方は再登録不要です。</p>	<p>2</p>  <p>毎月1日に配信の「CST NEWS」をクリック ※月の途中で新規登録いただいた方には、登録後すぐにクーポンコードをメールにてお送りします。</p>
<p>3</p>  <p>CST NEWSのクーポンコードを確認</p>	<p>4</p>  <p>ご注文の際に、代理店に製品番号、製品名とクーポンコードを伝える</p>

キャンペーンの条件：本キャンペーンは日本国内においてのみ有効です。4月発売の新製品(対象製品については www.cst-science.com/2021npi をご参照ください)につき、定価の30%を割引いたします。有効期限は2021年5月31日です。現金または現金同等物、代替品の提供はありません。本キャンペーンは、新規の注文のみに有効であり、制限が適用されます。本キャンペーンは、既存の注文、保留中の注文、または過去の注文には適用されません。本キャンペーンは、キャンペーン用パンフレット、および www.cst-science.com/2021npi に掲載された4月発売の新製品の購入すべてに適用されます。その他のすべての製品/サービス (PTMScan® サービスを含む) およびカスタム注文は対象外です。割引の適用には、注文時にメールで受け取ったクーポンコードの記載が必要です。クーポンコードの記載がない注文は、通常価格が適用されます。他のプロモーションや割引との併用はできません。条件を満たさない製品、税、送料、手数料は、製品の小計の算定には含まれません。複製または譲渡された場合および法律で禁止される場合は無効となります。CSTは、いかなる時点においても事前の予告なく本キャンペーンを中止または変更する権利を留保します。

本パンフレット中の情報は2021年3月現在のもので、予告なく変更される場合がありますので予めご了承ください。

© 2021 Cell Signaling Technology, Inc. Cell Signaling Technology, CST, PathScan, PTMScan and XP are trademarks of Cell Signaling Technology, Inc. All other trademarks are the property of their respective owners.

試験研究用 21-LRG-232597-FLY1-J1

■ 輸入販売元



〒101-0047

東京都千代田区内神田 1-6-10 笠原ビルディング 10 階

www.cellsignal.jp

■ 取扱店