

## 2022年4月新製品

# CSTの高度に検証された 信頼ある新製品を使いませんか？



CST研究者が自信を持ってお届けする新製品が続々登場しています。  
毎月1日は新製品をチェックしましょう！

### 今月のおすすめ製品

**TUNEL Assay Kit (Fluorescence, 488 nm) #25879**

**TUNEL Assay Kit (Fluorescence, 594 nm) #48513**

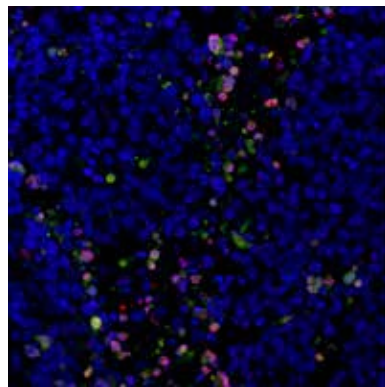
**TUNEL Assay Kit (Fluorescence, 640 nm) #64936**

#### アポトーシスの検出に

アポトーシスは、核凝縮、細胞収縮、膜ブレブ形成、DNAの断片化を特徴とする、制御された細胞死のメカニズムです。アポトーシス後期において、DNAはクロマチンをヌクレオソーム単位に切断するエンドヌクレアーゼにより断片化されます。断片化したDNAはアガロースゲル電気泳動で確認すると、DNAラダーとして検出されます。

TUNELアッセイは、DNAの断片化に基づいてin situでアポトーシスを検出する方法です。本アッセイでは、terminal deoxynucleotidyl transferaseによって断片化されたDNAの3'末端に蛍光標識したヌクレオチドを結合します。TUNELアッセイによる染色の増加を確認することにより、無傷の細胞内のアポトーシスが検出できます。

キーワード:アポトーシス、細胞死



#### IF-P

Confocal analysis of paraffin-embedded human colon carcinoma using #48513 (red) followed by staining with Cleaved Caspase-3 (Asp175) (5A1E) Rabbit mAb #9664 (green) and DAPI #4083 (blue).

期間限定プロモーションコードを使えば、今月の新製品が希望納入価格から30% OFFに！  
ご注文の際に、販売代理店様にご注文製品とプロモーションコードをお伝えください。

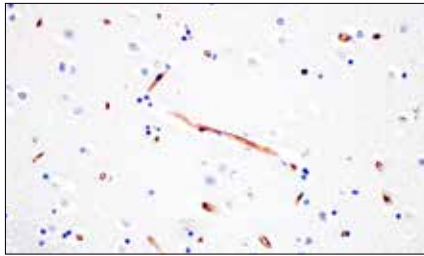
プロモーションコード:1438

コード有効期間:2022年4月1日 - 2022年5月31日

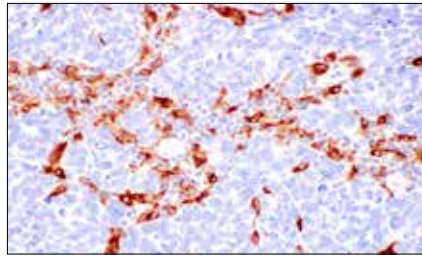
利用規約:本キャンペーンは日本国内においてのみ有効です。4月発売の新製品(対象製品についてはwww.cst-science.com/2022npiをご参照ください)につき、定価の30%を割引いたします。有効期限は2022年5月31日です。現金または現金同等物、代替品の提供はありません。本キャンペーンは、新規の注文のみに有効であり、制限が適用されます。本キャンペーンは、既存の注文、保留中の注文、または過去の注文には適用されません。本キャンペーンは、キャンペーン用パンフレット、およびwww.cst-science.com/2022npiiに掲載された4月発売の新製品の購入すべてに適用されます。その他のすべての製品/サービス(PTMScan®サービスを含む)およびカスタム注文は対象外です。割引の適用には、注文時にプロモーションコードの記載が必要です。プロモーションコードの記載がない注文は、通常価格が適用されます。他のプロモーションや割引との併用はできません。条件を満たさない製品、税、送料、手数料は、製品の小計の算定には含まれません。複製または譲渡された場合および法律で禁止される場合は無効となります。CSTは、いかなる時点においても事前の予告なく本キャンペーンを中止または変更する権利を留保します。

詳細はこちらをご覧ください:  
[www.cst-science.com/2022npi](http://www.cst-science.com/2022npi)

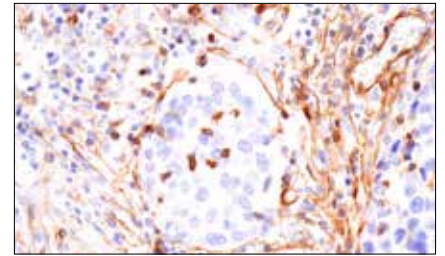
 **Cell Signaling**  
TECHNOLOGY®



Nestin (E4O9E) XP® Rabbit mAb #73349

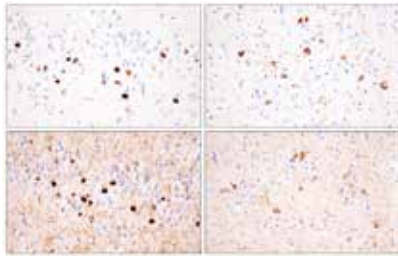


HO-1 (E8B7A) XP® Rabbit mAb #26416

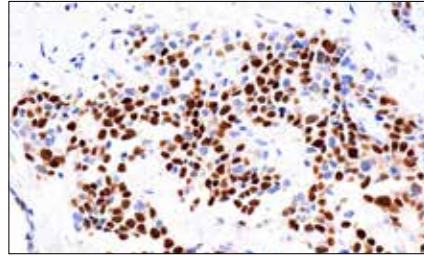


Integrin α1/CD49α (E9K2J) XP® Rabbit mAb #15574

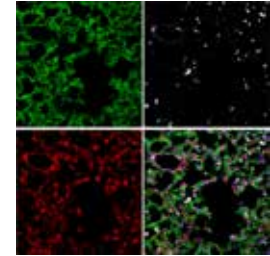
製品名	サイズ	希望納入 価格 (円)	プロモーション 適用価格 (円)	アプリケーション	種交差性	ピックアップ製品
<b>Adhesion/ECM</b>						
68030S CA 19-9 (C241:5:1:4) Mouse mAb	100 µl	65,000	45,500	IHC-Bond, IHC-P	H	
88594S Cadherin-17 (E5B1Y) Rabbit mAb	100 µl	63,000	44,100	WB, IF-IC	H	
61964S COL14A1 (E5W8S) Rabbit mAb	100 µl	63,000	44,100	WB	H	
15574S Integrin α1/CD49α (E9K2J) XP® Rabbit mAb	100 µl	70,000	49,000	WB, IHC-Bond, IHC-P	H	●
15574T	20 µl	39,000	27,300			
50195S Paxillin (E6R6Z) Rabbit mAb	100 µl	63,000	44,100	WB, IP, IF-F, IF-IC	H, M, R	●
<b>Apoptosis</b>						
64310S A1/Bfl-1 (E4P2I) Rabbit mAb	100 µl	63,000	44,100	WB, IP	M, R	
70008S c-IAP1 (E6R2S) Rabbit mAb	100 µl	63,000	44,100	WB, IP	M	
25879S TUNEL Assay Kit (Fluorescence, 488 nm)	1 Kit	142,000	99,400	IHC-P, IF-IC, F	-	●
48513S TUNEL Assay Kit (Fluorescence, 594 nm)	1 Kit	142,000	99,400	IHC-P, IF-IC, F	-	●
64936S TUNEL Assay Kit (Fluorescence, 640 nm)	1 Kit	142,000	99,400	IHC-P, IF-IC, F	-	●
<b>Autophagy</b>						
26160C PathScan® Total Atg14 Sandwich ELISA Kit	1 Kit	114,000	79,800	ELISA	H	
92176S Mucolipin-1 Antibody	100 µl	63,000	44,100	WB	H	
57606C PathScan® Total ULK1 Sandwich ELISA Kit	1 Kit	114,000	79,800	ELISA	H, M	
<b>Cell Cycle / Checkpoint Control</b>						
20180S CDCA5 (E7M3N) Rabbit mAb	100 µl	63,000	44,100	WB, IP	H	
48501S CDKN3 (E7O5K) Rabbit mAb	100 µl	63,000	44,100	WB, IP	H, M, R	
79148S Geminin (EM6) Mouse mAb	100 µl	65,000	45,500	IHC-Bond, IHC-P	H	
30313S p53 (E9B5W) Rabbit mAb	100 µl	63,000	44,100	WB, IP	H, M, R	●
48072C PathScan® Phospho-Rb (Ser795) Sandwich ELISA Kit	1 Kit	114,000	79,800	ELISA	H, Mk	
<b>Chromatin Regulation / Nuclear Function</b>						
24414S ARID1A/BAF250A (E4F8T) Mouse mAb	100 µl	63,000	44,100	WB	H, R, Mk	
89120S Tri-Methyl-Histone H3 (Lys27) (C36B11) Rabbit mAb (Pacific Blue™ Conjugate)	100 µl	68,000	47,600	F	H, M, R, Mk, (X, Z)	
38281S MeCP2 (D4F3) XP® Rabbit mAb (Alexa Fluor® 647 Conjugate)	100 µl	76,000	53,200	F	H, M, R, Mk	
47042S MeCP2 (D4F3) XP® Rabbit mAb (Alexa Fluor® 488 Conjugate)	100 µl	76,000	53,200	F	H, M, R, Mk	
92190S SP3 (E6Q9Q) Rabbit mAb	100 µl	63,000	44,100	WB, IP	H, M, R, Mk	
43035S ZHX2 (E5H5G) Rabbit mAb	100 µl	63,000	44,100	WB, IP, IF-IC, CHIP	H, M, R, Mk	
<b>Cytoskeletal Signaling</b>						
93271S Acetyl-α-Tubulin (Lys40) (D20G3) XP® Rabbit mAb (Pacific Blue™ Conjugate)	100 µl	78,000	54,600	F	H, M, R, Mk, Z, (X)	
59208S Myogenin (LO26) Mouse mAb	100 µl	65,000	45,500	IHC-Bond, IHC-P	H	●
<b>Developmental Biology</b>						
67804S Phospho-SMAD2 (Ser465/Ser467) (E8F3R) Rabbit mAb (Pacific Blue™ Conjugate)	100 µl	68,000	47,600	F	H, M, R	
<b>Glucose / Energy Metabolism</b>						
26416S HO-1 (E8B7A) XP® Rabbit mAb	100 µl	70,000	49,000	WB, IHC-P	H	●
26416T	20 µl	39,000	27,300			
82551S HO-1 (E7U4W) Rabbit mAb	100 µl	63,000	44,100	WB, IF-IC	H, M	●
<b>Immunology and Inflammation</b>						
91851S CD39/NTPDase 1 (E5A6L) Rabbit mAb	100 µl	63,000	44,100	WB	H	
88175S FcRn (E6D1S) Rabbit mAb	100 µl	63,000	44,100	WB, IP, F	H	



Tau (GT-38) Mouse mAb #66850



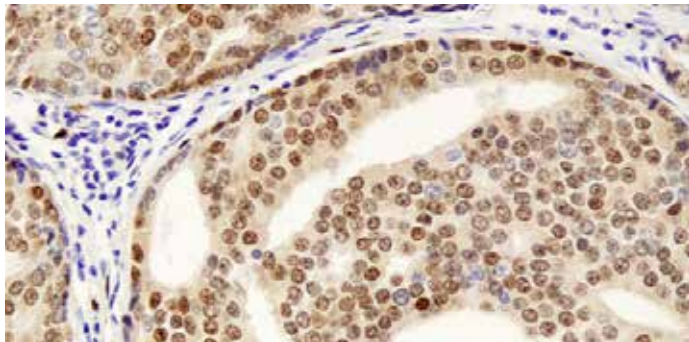
Myogenin (LO26) Mouse mAb #59208



Paxillin (E6R6Z) Rabbit mAb #50195

製品名	サイズ	希望納入 価格 (円)	プロモーション 適用価格 (円)	アプリケーション	種交差性	ピックアップ製品
<b>55546S</b> FcRn (E9J8W) Rabbit mAb	100 µl	65,000	45,500	WB, IP, IHC-Bond, IHC-P	H	
<b>77726S</b> PTPRJ/DEP-1 (E8R1V) Rabbit mAb	100 µl	63,000	44,100	WB	H	
<b>65164S</b> Tryptase (10D11) Mouse mAb	100 µl	65,000	45,500	IHC-Bond, IHC-P	H	
<b>15329S</b> ULBP2 (E6S7D) Rabbit mAb	100 µl	63,000	44,100	WB, IP	H	
<b>Infectious Diseases</b>						
<b>41859S</b> MERS-CoV Spike Protein (E6Q5A) Rabbit mAb	100 µl	63,000	44,100	WB	Vir	
<b>MAP Kinase Signaling</b>						
<b>25177S</b> ATF-1 Antibody	100 µl	63,000	44,100	WB, IP	H	
<b>45914S</b> DUSP9 (E7O9Y) Rabbit mAb	100 µl	65,000	45,500	WB, IHC-P, IF-IC	H	
<b>74212S</b> p44/42 MAPK (Erk1/2) (137F5) Rabbit mAb (Pacific Blue™ Conjugate)	100 µl	66,000	46,200	F	H, M, R, Hm, Mk, Mi, Dm, Z, B, Dg, Pg, Ce, (C)	
<b>Metabolism</b>						
<b>23021S</b> Phospho-AMPKβ1 (Ser108) (E8N3N) Rabbit mAb	100 µl	72,000	50,400	WB	H, M, R	
<b>69569S</b> ANTI/SLC25A4 Antibody	100 µl	63,000	44,100	WB	H	
<b>62042S</b> CPS1 (E9I9U) Rabbit mAb	100 µl	65,000	45,500	WB, IHC-P	H	
<b>15742S</b> HNF4γ (E4V2B) Rabbit mAb	100 µl	63,000	44,100	WB, ChIP	H, R, Mk	
<b>85825S</b> ITPK1 (E9H3U) Rabbit mAb	100 µl	63,000	44,100	WB, IP	H, M, R	
<b>15289S</b> Phospho-Pyruvate Dehydrogenase α1 (Ser232) Antibody	100 µl	72,000	50,400	WB	H	
<b>Neuroscience</b>						
<b>64430S</b> ABAT Antibody	100 µl	63,000	44,100	WB	H, M, R	
<b>73349S</b> Nestin (E4O9E) XP® Rabbit mAb	100 µl	70,000	49,000	WB, IP, IHC-P, IF-IC	H	●
<b>73349T</b>	20 µl	39,000	27,300			
<b>56927S</b> SynGAP (E4Y6I) Rabbit mAb	100 µl	63,000	44,100	WB, IHC-P, IF-F	M, R	
<b>66850S</b> Tau (GT-38) Mouse mAb	100 µl	74,000	51,800	IHC-P	H	●
<b>16486C</b> PathScan® TDP43 Sandwich ELISA Kit	1 Kit	114,000	79,800	ELISA	H, M	
<b>Protein Folding and Trafficking</b>						
<b>23842S</b> BAG3 (E7Y9T) Rabbit mAb	100 µl	63,000	44,100	WB, IP, IF-IC	H, M, R	
<b>RTK</b>						
<b>71961C</b> PathScan® Total CSF-1R/M-CSF-R Sandwich ELISA Kit	1 Kit	114,000	79,800	ELISA	H	
<b>65824C</b> PathScan® Phospho-CSF-1R/M-CSF-R (panTyr) Sandwich ELISA Kit	1 Kit	114,000	79,800	ELISA	H	
<b>50661S</b> VEGF-A (E9X8Q) Rabbit mAb	100 µl	63,000	44,100	WB, IP	H	
<b>Translational Control</b>						
<b>69101S</b> G3bp1 Antibody	100 µl	63,000	44,100	WB	M, R	
<b>87538S</b> METTL16 (E2J1D) Rabbit mAb	100 µl	63,000	44,100	WB	H, M, R, Mk	
<b>34918S</b> Phospho-S6 Ribosomal Protein (Ser240/244) (D68F8) XP® Rabbit mAb (Pacific Blue™ Conjugate)	100 µl	78,000	54,600	F	H, M, R, Mk, (C, Pg)	
<b>84283S</b> Phospho-UPF1 (Ser1107) Antibody	100 µl	72,000	50,400	WB, IP	H, M, R, Mk	
<b>Related Products</b>						
<b>75237S</b> Cre Recombinase (D7L7L) XP® Rabbit mAb (Pacific Blue™ Conjugate)	100 µl	76,000	53,200	F	All	
<b>75964S</b> PTMScan® Control Peptides Ubiquitin/SUMO	100 µl	43,000	30,100	-	-	
<b>80376S</b> PTMScan® Control Peptides Phospho-Tyrosine	100 µl	43,000	30,100	-	-	
<b>67090S</b> GFP (5G4) Mouse mAb (Magnetic Bead Conjugate)	400 µl	66,000	46,200	IP	All	
<b>23428S</b> Human Activated T Cell Markers Flow Cytometry Panel	1 Kit	199,000	139,300	F	H	●
<b>62447S</b> Mouse Activated T Cell Markers Flow Cytometry Panel	1 Kit	176,000	123,200	F	M	●
<b>91856S</b> Myc-Tag (71D10) Rabbit mAb (Magnetic Bead Conjugate)	400 µl	66,000	46,200	IP	All	

# CST最新情報



## 前立腺がん治療の最先端アプローチ

男性の約8人に1人が前立腺がんと診断され、米国男性のがん関連死亡者数で2番目に多い死因となっています。通常、早期の前立腺がんはアンドロゲン依存性であり、ホルモン療法が有効です。そのため、早期発見が非常に重要です。

ブログ記事はこちら:

[www.cst-science.com/22npi-apr-info1](http://www.cst-science.com/22npi-apr-info1)

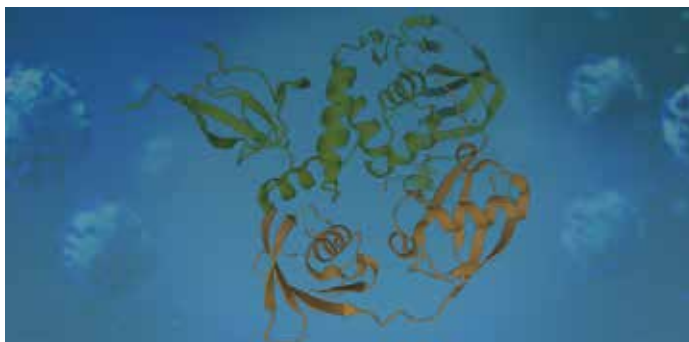


## 何故「抗体標識が好き」なのか? Reggieに聞いてみました!

Reggie Prioliは、Cell Signaling Technology® (CST®) の抗体標識グループの副部長で、2001年からCSTで抗体の標識業務に携わっています。その理由やCSTへの思いを聞いてみました。

ブログ記事はこちら:

[www.cst-science.com/22npi-apr-info2](http://www.cst-science.com/22npi-apr-info2)



## COVID研究におけるISG15の重要性

歴史的に、ISG15タンパク質の研究は精力的には行われてきませんでした。しかし、最新の研究によって、現在進行中のCOVID-19との戦いにおいてISG15が標的となり得るといふ大きな可能性が示唆されました。

ブログ記事はこちら:

[www.cst-science.com/22npi-apr-info3](http://www.cst-science.com/22npi-apr-info3)



## CSTテクニカルセミナーシリーズ

無料オンラインセミナーを毎月実施しています。弊社の技術者が培った、実験をスムーズに進めるためのコツをお伝えします。どなたでもお気軽にご参加ください。

詳細はこちら:

[www.cst-science.com/22npi-apr-info4](http://www.cst-science.com/22npi-apr-info4)



種交差性: H-ヒト、M-マウス、R-ラット、Hm-ハムスター、Mk-サル、Mi-ミンク、C-ニワトリ、Pg-ブタ、B-ウシ、Dm-キイロシヨウジョウバエ、Z-ゼブラフィッシュ、X-アフリカツメガエル、Sc-出芽酵母、Hr-ウマ、Ce-線虫、GP-モルモット、Dg-イヌ、Rab-ウサギ、Vir-ウイルス、All-すべて  
括弧付きの動物種は、配列が100%相同であるため反応すると推定されます。種交差性は、ウェスタンブロッティングで確認しています。  
アプリケーション: WB-ウェスタンブロッティング、IP-免疫沈降、IF-IC-免疫蛍光細胞染色、IF-P-免疫蛍光染色 (パラフィン切片)、IF-F-免疫蛍光染色 (凍結切片)、IHC-P-免疫組織化学染色 (パラフィン切片)、IHC-Bond-Leica® Bond™使用免疫組織化学染色 (パラフィン切片)、IHC-F-免疫組織化学染色 (凍結切片)、F-フローサイトメトリー、ChIP-クロマチン免疫沈降、ChIP-seq-クロマチン免疫沈降シーケンス、C&R-CUT&RUN、ELISA-ELISA

本パンフレット中の情報は2022年3月現在のものです、予告なく変更される場合がありますので予めご了承ください。

© 2022 Cell Signaling Technology, Inc. Cell Signaling Technology, CST, PathScan, PTMScan and XP are trademarks of Cell Signaling Technology, Inc. All other trademarks are the property of their respective owners.

輸入販売元



〒101-0047

東京都千代田区内神田1-6-10 笠原ビルディング10階

[www.cellsignal.jp](http://www.cellsignal.jp)

取扱店